



Un service adapté à la diversité des besoins des familles.

Le Centre Multi-accueil « Au Pays des Lutins » est un service municipal qui s'adresse aux enfants âgés de **2 mois ½ à 3 ans révolus**. Il peut aussi accueillir les enfants porteurs de handicap (jusqu'à 5 ans révolus).

Une tarification horaire selon les ressources.



Le taux horaire de participation familiale dépend des revenus. Pour les familles extérieures à Cuincy*, une majoration de 25 % du coût horaire est appliquée.

* En fonction des places disponibles



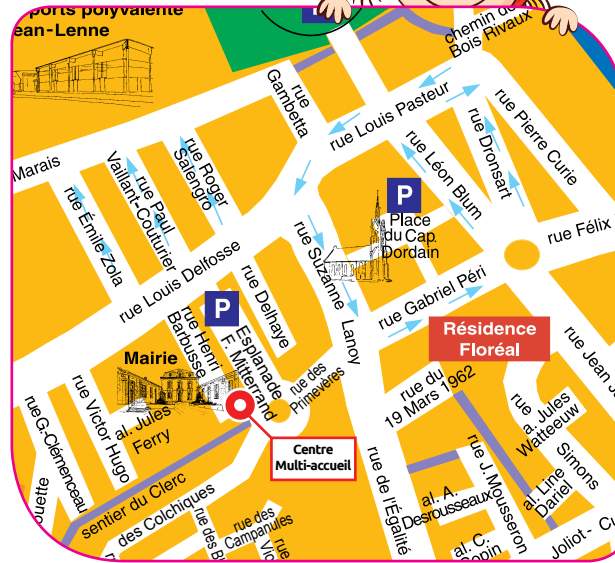
Un encadrement de qualité :

- Une **directrice puéricultrice**,
- Une **infirmière**, directrice adjointe,
- Des **éducatrices de jeunes enfants**
- Des **auxiliaires de puériculture**
- Des **agents sociaux**
- Des **agents d'entretien**



Un **médecin référent** complète l'équipe : il effectue les visites d'admission des enfants de moins de 4 mois et assure la formation du personnel.

Plan d'accès



Centre Multi-accueil « Au Pays des Lutins »

116, esplanade François-Mitterrand
59553 CUINCY



Contact :

03 27 93 03 61

Plus d'informations sur :
www.ville-cuincy.fr



Centre Multi-Accueil

Au pays des Lutins

Accueil régulier ou occasionnel

2M-1/2 4-A

Ouvert du lundi au vendredi de 7h30 à 18h30



Un cadre ludique et coloré

Les locaux.

Le Centre Multi-accueil « Au Pays des Lutins » a été conçu pour accueillir les enfants dans un cadre ludique et coloré.

Baignée de lumière grâce à ses larges baies vitrées, la grande salle d'activité offre aux tout-petits un lieu de vie agréable et fonctionnel. Elle s'ouvre sur un espace extérieur entièrement clos équipé de jeux et d'une pergola s'adaptant aux conditions climatiques.



Pergola amovible

Un respect du bien-être de l'enfant.

Le projet éducatif du Centre Multi-accueil vise à **favoriser le développement de l'enfant tout en respectant son rythme et en l'accompagnant vers l'autonomie et la socialisation.**

Le sommeil

La sieste échelonnée permet de répondre aux besoins de chaque enfant, tout en **respectant son rythme biologique**. Le temps de sommeil dépend des horaires d'accueil et des demandes formulées par les parents.

Les repas

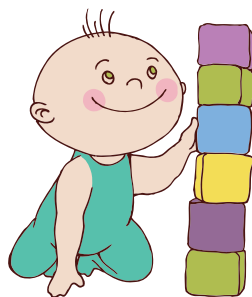
La collation, le déjeuner et le goûter sont fournis par la commune mais les familles ont la possibilité d'apporter le repas de leur enfant.

Ateliers pour les bébés

Des Ateliers «bébé signes» et «massages bébé» sont proposés chaque mois pour les parents avec leurs enfants de moins de 18 mois.

Un lieu d'éveil et de socialisation.

Diverses animations pédagogiques sont proposées en plus des activités du centre Multi-Accueil.



- Un atelier lecture
- Un atelier d'éveil musical
- Un jardin pédagogique
- Des séances de psychomotricité

Enfin, diverses animations festives (carnaval, fête des parents, fête d'Halloween, spectacle et goûter de Noël) rythment l'année.

L'éveil

Des temps de jeux libres ou de regroupement et des activités spécifiques sont proposés aux enfants. Les professionnelles prennent en charge un petit groupe et organisent des **activités propices au développement de l'enfant.**

La propreté

Tout au long de la journée, le personnel veille à **favoriser l'apprentissage de la propreté** (mise au pot, passage aux toilettes, lavage des mains) pour les enfants de plus de 18 mois.



Revêtement de sol anti-chocs